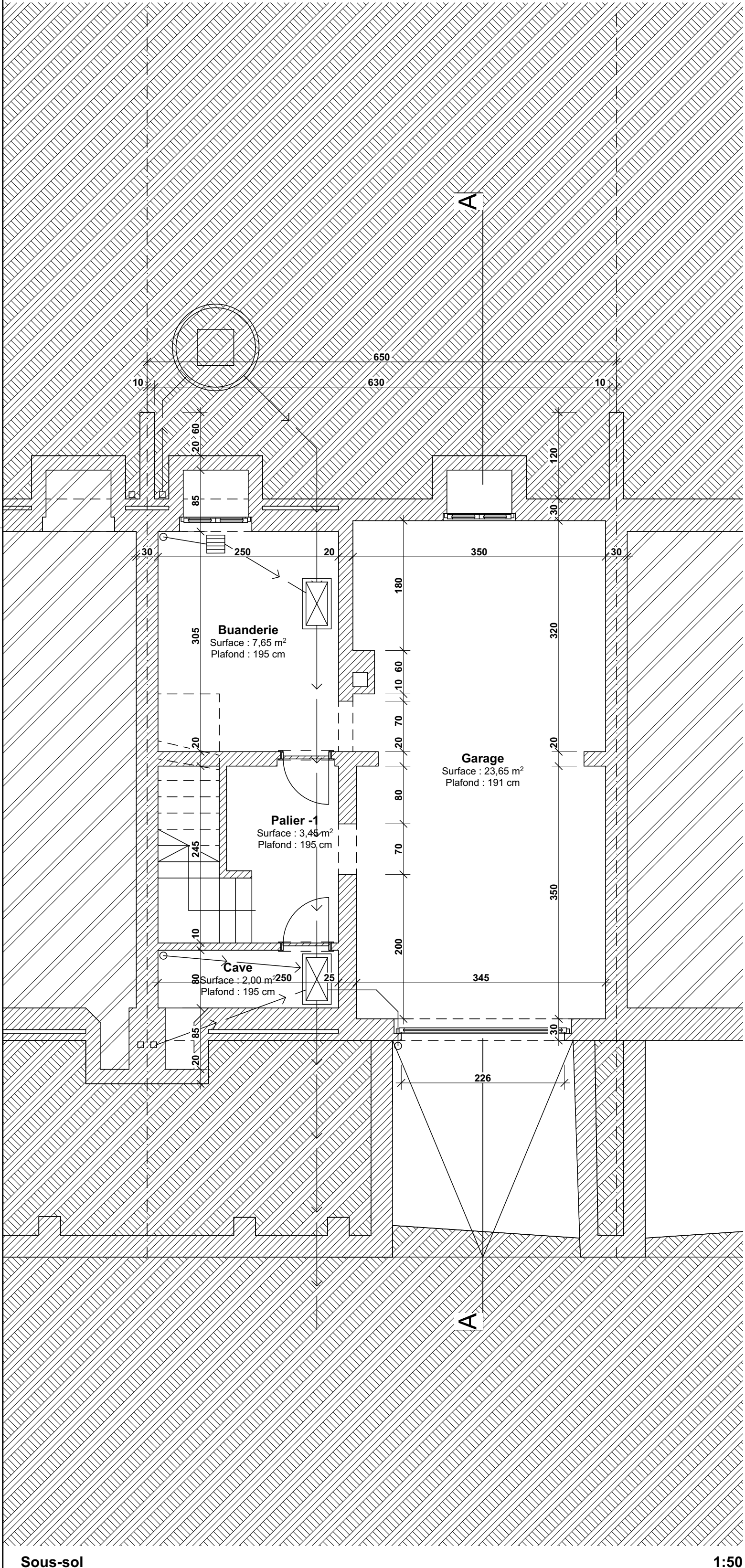
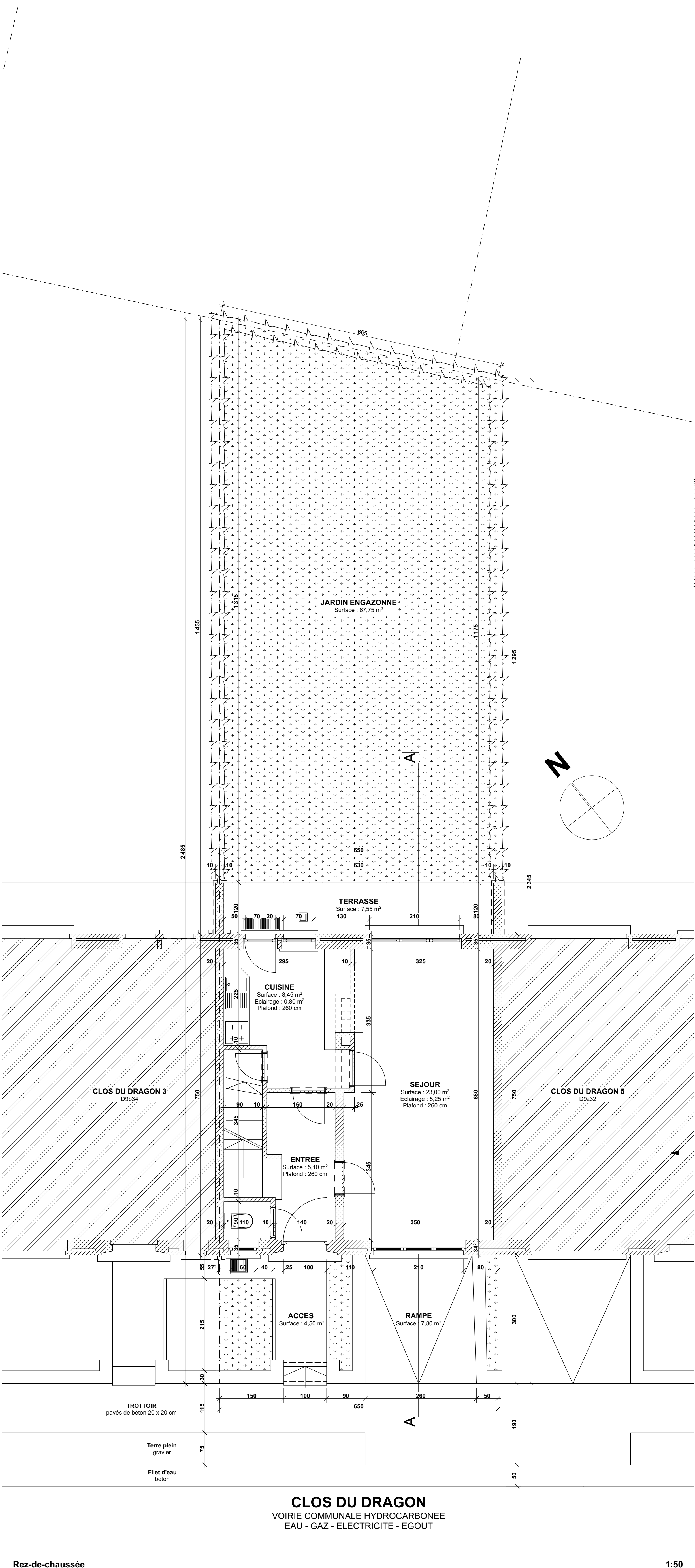


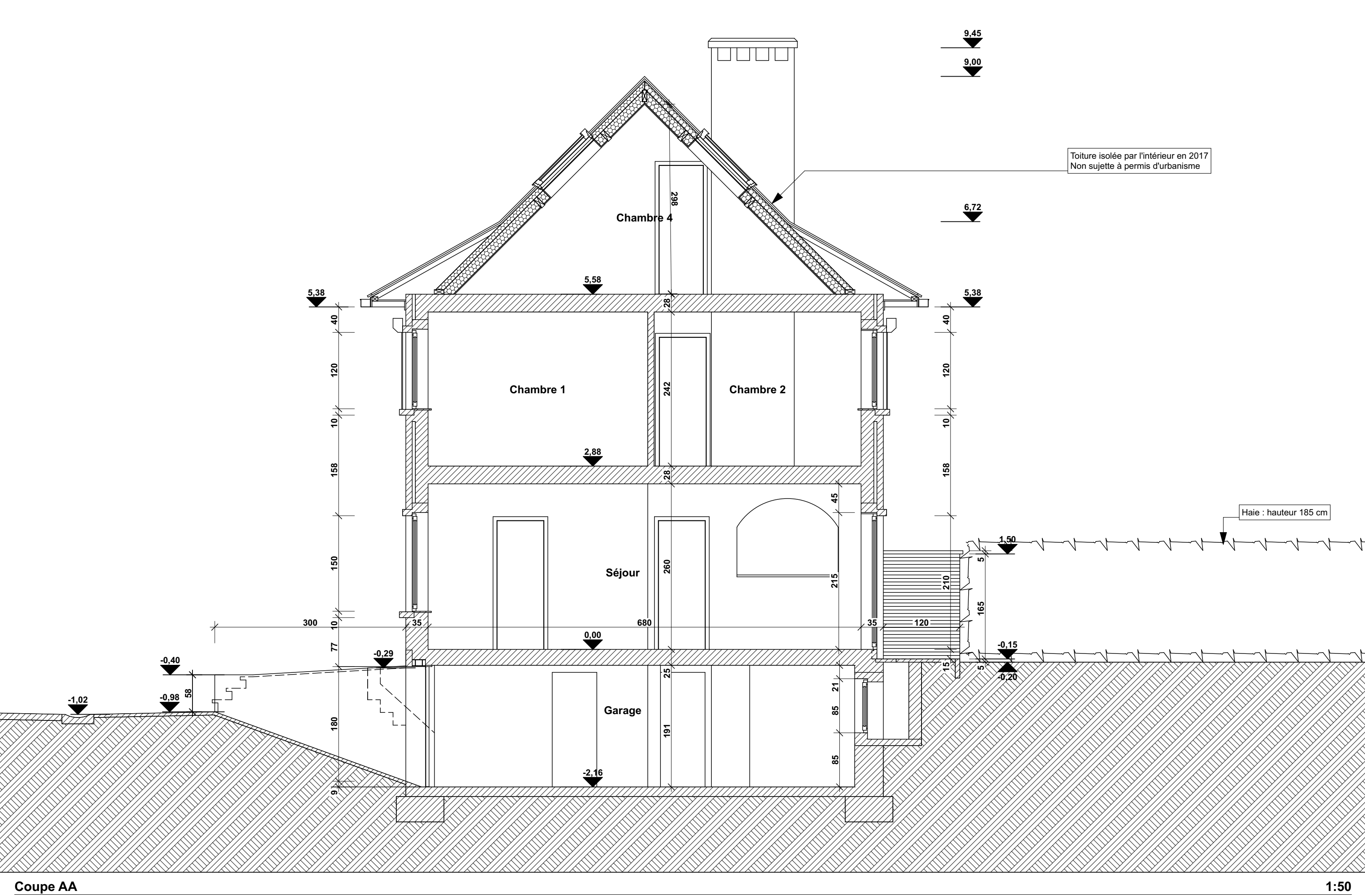
Façade avant 1:50



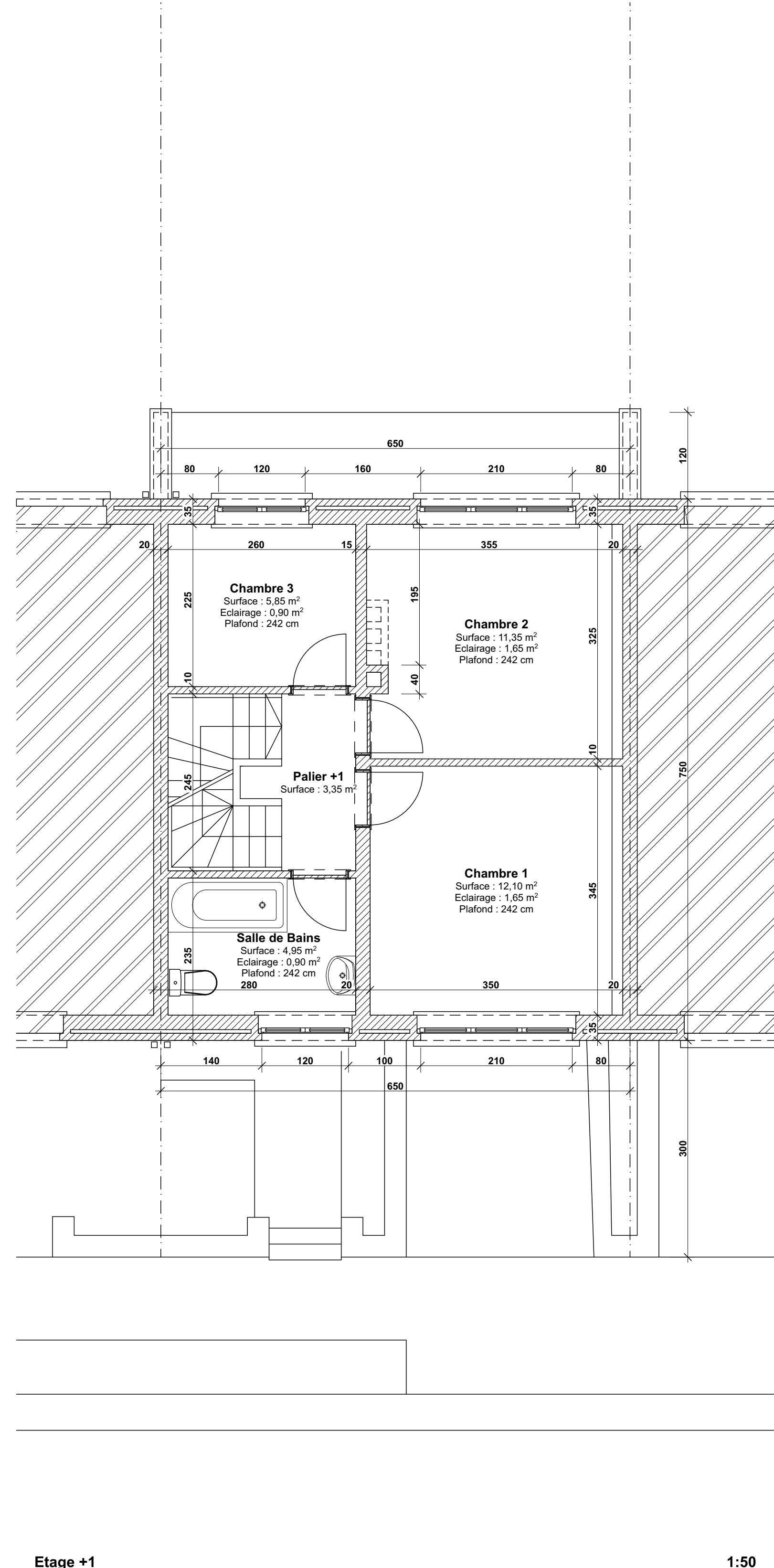
Sous-sol 1:50



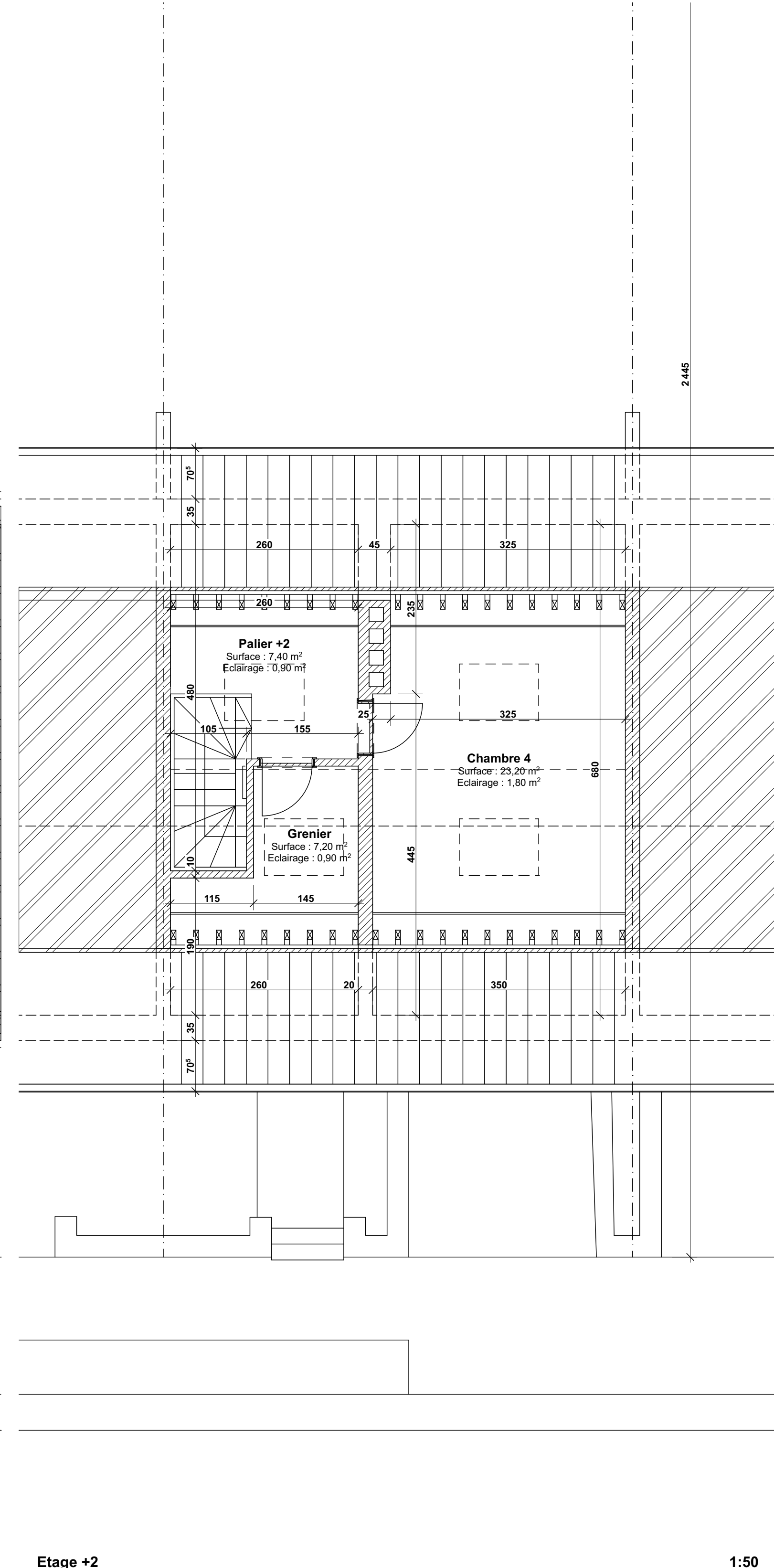
Rez-de-chaussée 1:50



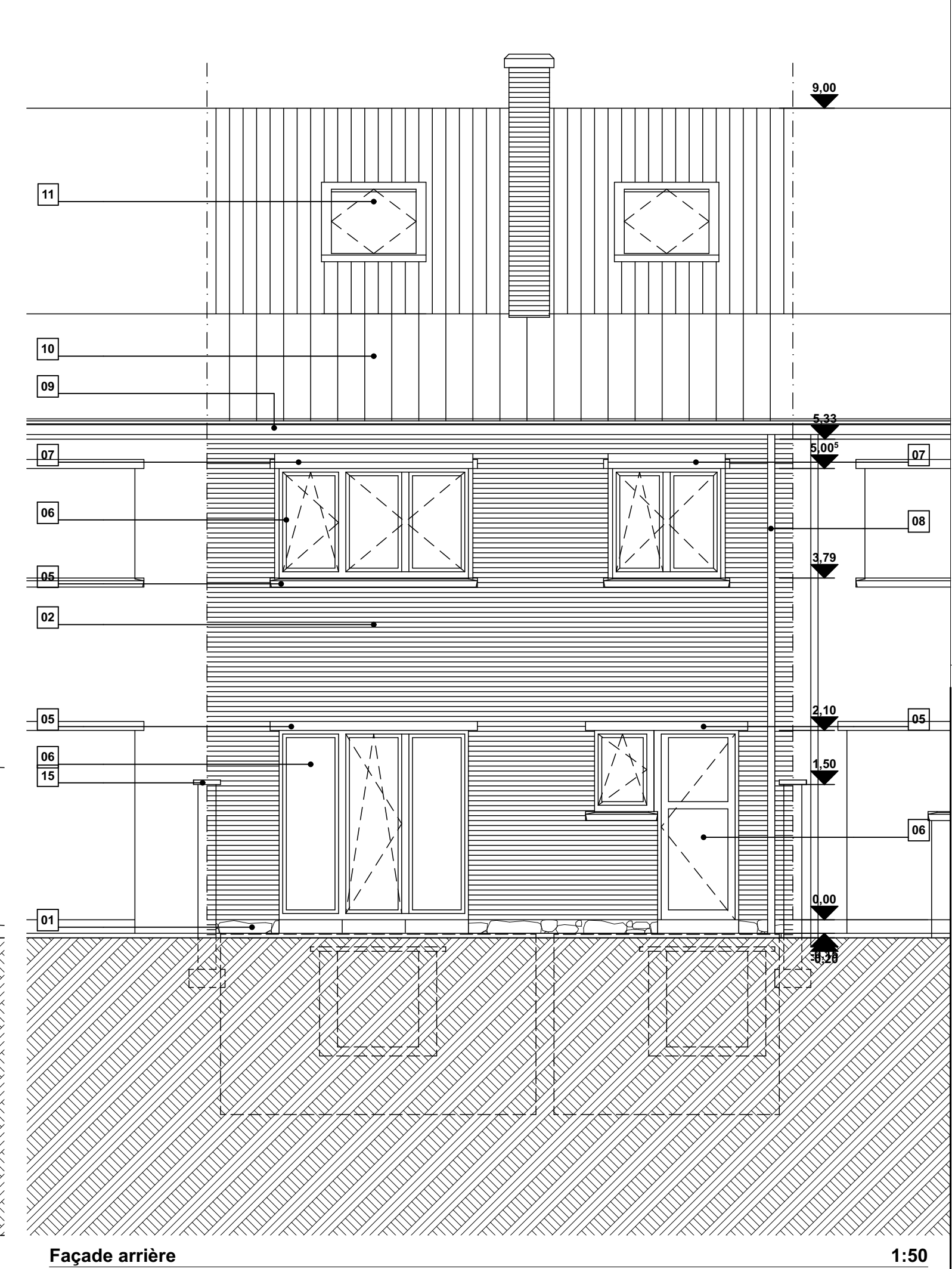
Coupe AA 1:50



Etage +1 1:50



Etage +2 1:50



Façade arrière 1:50

- MATERIAUX DE PAREMENT**
- 01 - Soubassement en pierre naturelle (moellons)
 - 02 - Parement en brique de terre-cuite ton rouge
 - 03 - Marche en pierre bleue
 - 04 - Encadrement porte d'entrée en pierre blanche
 - 05 - Seuil et linteau en béton peint ton blanc
 - 06 - Porte et châssis en PVC ton blanc
 - 07 - Volet roulant en pvc ton blanc posé en applique
 - 08 - Descente d'eau de pluie en zinc ton naturel
 - 09 - Gouttière en zinc ton naturel
 - 10 - Couverture en tuiles de terre-cuite ton noir
 - 11 - Fenêtre de toiture ton noir
 - 12 - Porte de garage en acier ton blanc
 - 13 - Couvre-mur en pierre bleue

REGION DE BRUXELLES-CAPITALE
COMMUNE DE WOLUVE-SAINT-LAMBERT

DRAGON 4

EXTENSION ET AMENAGEMENTS INTERIEURS D'UNE MAISON D'HABITATION UNIFAMILIALE
DEUX FACADES

CLOS DU DRAGON 4
1200 WOLUVE-SAINT-LAMBERT

Cadastre : WOLUVE-SAINT-LAMBERT 3 DN / DNY32

MAITRE DE L'OUVRAGE

AUTEURS DE PROJET

V01 PU.03 A

2024-11 DRAGON 4

SITUATION EXISTANTE DE FAIT
VUES EN PLAN, EN COUPE ET EN ELEVATION

Échelles : 1:50 - 1:100 - 1:2500
Date : 19 novembre 2024

INDEX	MODIFICATIONS	DATE
A	Choix des permis d'urbanisme	20 août 2023
B		
C		
D		
E		
F		
G		
H		
I		
J		
K		
L		
M		
N		
O		
P		

Les cotes sont données à titre indicatif et sont à vérifier par les entrepreneurs. En cas d'erreurs ou d'omissions, les entrepreneurs sont tenus d'en prévenir l'auteur de projet avant exécution.
Les entrepreneurs ont la responsabilité de vérifier les données réelles des constructions réelles ou existantes.
Les éléments structurels sont notifiés selon l'état et les plans de stabilité. Leur représentation et leurs dimensions éventuelles sur les plans d'architecture ne sont données qu'à titre indicatif.

3/4